

# Reprezentatív mintavételezés ... a továbbfejlesztett módszertan során

**Horváth Ferenc**

MTA ÖK Ökológiai és Botanikai Intézet, Vácrátót



# Mintavételi stratégiák

- Rendszeres, teljeskörű felmérés  
OEA; OVA; (MÉTA ); . . . és a ritka élőhelyek!
- Szakértők által kiválasztott (kevés) mintavétel  
NBmR 5x5 km-es élőhelyterképezés; NBmR fás vegetáció monitorozása; VÉV; fénycsapda hálózat . . .
- Szabályos hálózat szerint  
EEM (országos lépték); ERDŐ+h+á+l+ó (lokális lépték)
- Rétegzett random mintavétel  
TERMERD; MMM;  
N2000 erdők extenzív monitorozása, 2008

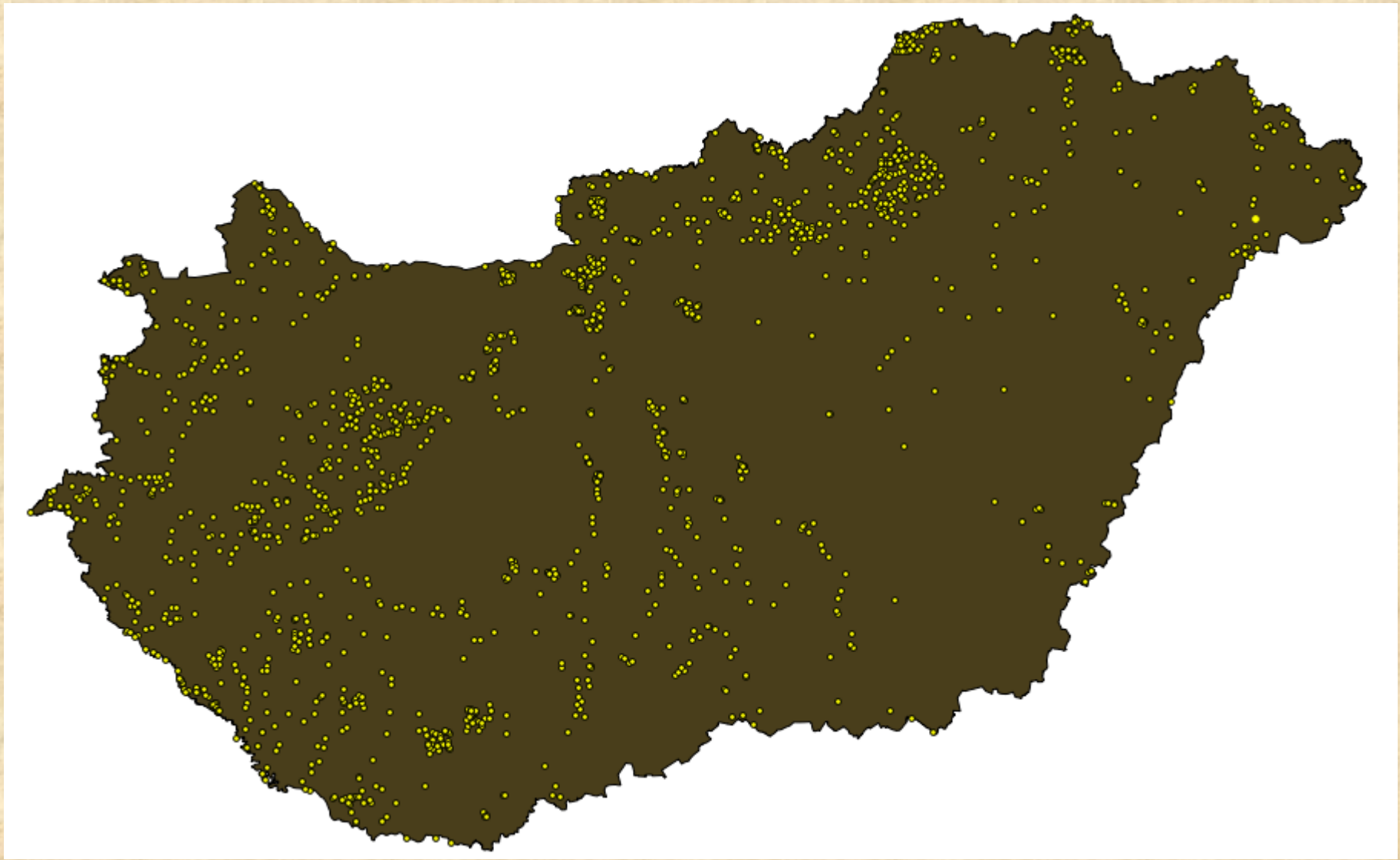
## N2000 erdők extenzív (2008)

- „Csak” élőhelyenkénti RÉTEGZÉS (ha gyakori élőhely)
  - legalább 10 ismétlés (ha lehetséges)
  - nagyobb kiterjedésű élőhelyeknél arányosan több mintavétel
- >>> Horváth A., Bartha S., Bölöni J. (2008)  
javaslatok:

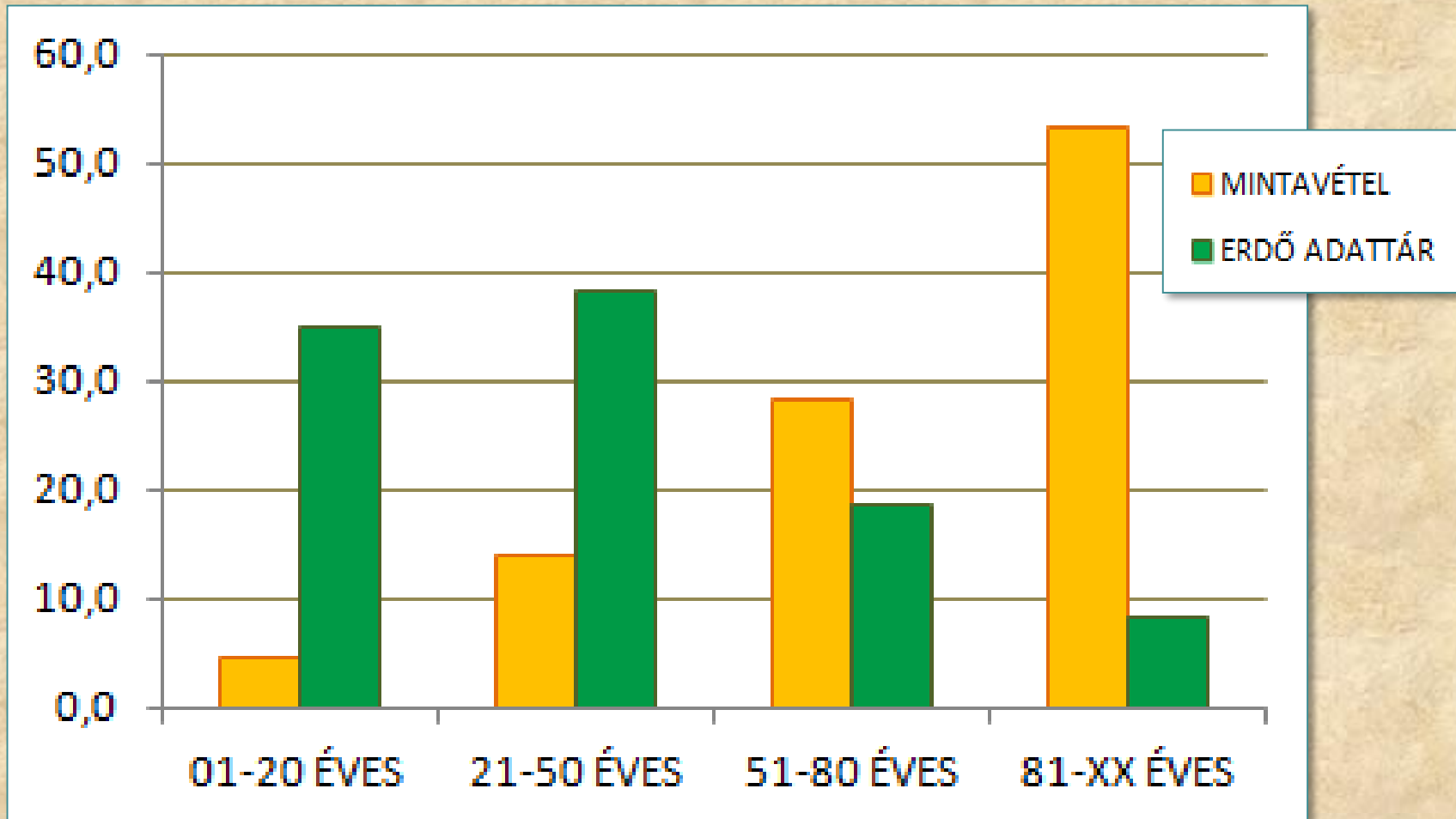
**2. táblázat.** Az extenzív monitorozásra javasolt mintaterületek száma Natura 2000 és Á-NÉR élőhelytípusonként, nemzetipark-igazgatóságok szerint.

Élőhelytípus			Nemzetipark-igazgatóságok										
Nat 2000 kód	Á-NÉR kód	Á-NÉR elnevezés	ANPI	BINPI	BNPI	DDNPI	DINPI	FHNPI	HNPI	KMNPI	KNPI	ÖNPI	Összesen
9110	K7a	mészkerülő bükkös	10	4	14	4	6	1				1	44
9130	K5*	szubmontán és montán bükkös	20	35	35		25	3				12	165
9150	LY3	bükkös sziklaerdők		15	10		10						50
	LY4	tölgyes sziklaerdők	5	11	20	7	5					2	61
9180	LY1	szurdokerdők	3	11	16	7	8						56
	LY2	törmeléklejtő-erdő	8	14	12	7	14						69
91E0	J1a	fűzlápok, lápcserjések	4	8	6	10	10	5	12		10	5	78
	J2	éger- és körisláp, mocsárerdő	1	8	2	25	13	5	10		10	6	88
	J3	folyómenti bokorfüzesek	3	4	2	5	6	5	8	4	8	5	54
	J4	fűz-nyár ártéri erdők	3	7	3	21	11	19	15	8	13	5	112
	J5	égerligetek	7	14	8	10	8	3				10	74
91F0	J6	keményfás ártéri erdők	4	8	2	25	20	25	20	8	14	4	138
	K1*	üde gyöngyvirágos tölgyesek	1			17	2		5				25
	L5	alföldi zárt kocsányos tölgyesek			1		5		9	4	6		25
91G0	K1*	alföldi gyertyános-tölgyesek	3	13	2	25		3	5			9	73
	K2	gyertyános-kocsánytalan tölgyesek	15	25	21	9	15	5				10	125
	K7b	mészkerülő gyertyános-tölgyesek			7	5		3				10	25
	L1	mész- és meleskedvelő tölgyesek	10	25	25	10	27	2				1	125

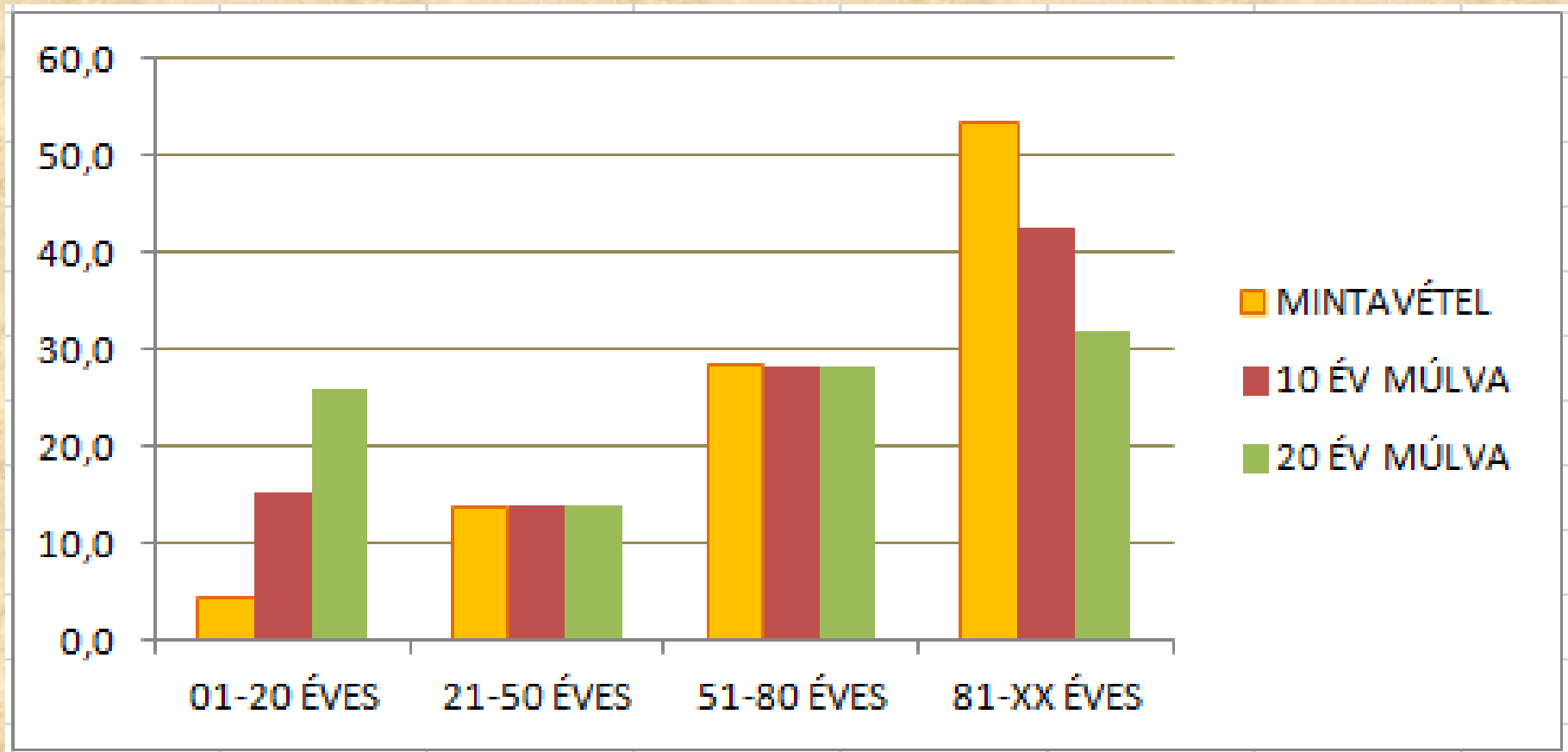




## ... azonban, ha N2000 & OEA



... akkor lehet, hogy



## ... ezért

- ❑ **ÉLŐHELYENKÉNTI ÉS KOROSZTÁLY SZERINTI RÉTEGZÉS**  
(ha gyakori élőhely)
- ❑ **nagyobb kiterjedésű élőhelyeknél arányosan több mintavétel**
  - >>> Horváth A., Bartha S., Bölöni J. (2008)**  
**javaslatai szerint**



### JELKULCS

- termesz\_1tp TERM & TSZERŐ
- termesz\_2tp SZÁRMAZÉK
- termesz\_3tp IDEGENHONOS
- kor\_1tp\_01-20EV
- kor\_2tp\_21-50EV
- kor\_3tp\_51-80EV
- kor\_0tp\_81-XXEV

## 8185.2 É - N2K erdőmonitorozás



0 60 120 240 360 480  
Meters

